

깨끗한 실내 공기 관리를 위한  
**4계절 공기청정 크리닝 서비스**

**HADA**  
CLEAN

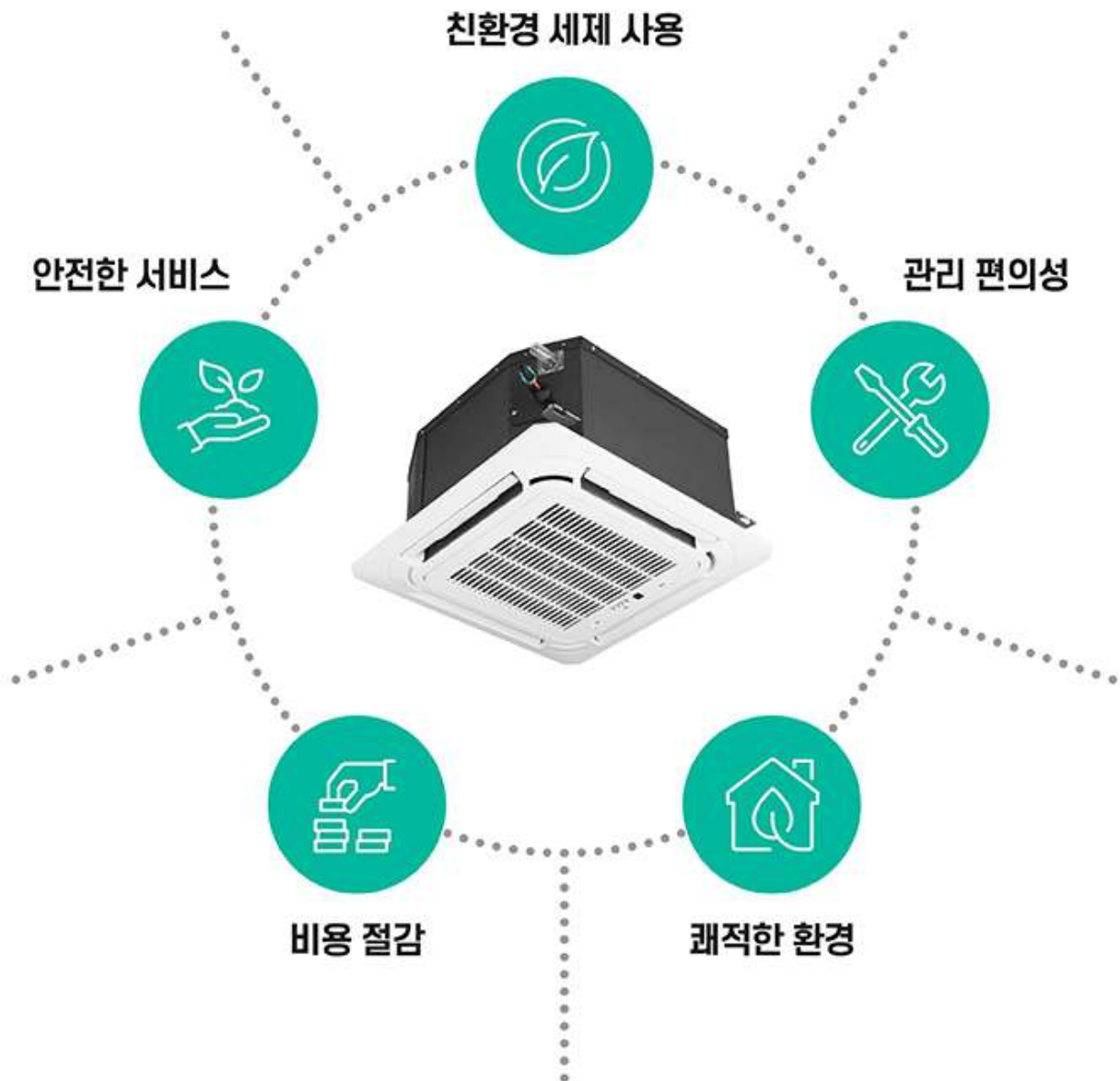




## 클린하다

클린하다는 감동CLEAN협동조합의  
전문 크리닝 서비스 브랜드입니다.

# 체계적인 프로세스에 의한 냉난방기 크리닝 및 유지관리 서비스



A woman in a light grey uniform is smiling and talking to another person whose back is to the camera. The background is a blurred indoor setting.

Point 01

## 안전한 서비스

냉난방기 유지보수관리사에  
의한 관리 전문 장비 사용

## 과학적인 기법을 적용한 전문 크리닝 서비스

### Stable Maintenance Effect

고도 기술을 활용한 체계적인 크리닝 서비스를 통해  
고객 시설을 안정적으로 유지관리 해 드립니다.

### Health Promotion Effect

과학적인 크리닝 방법론을 적용하여 고객 건강증진 및  
삶의 질 향상에 이바지합니다.

### Corporate Image Improvement

사회공헌활동의 계기가 되며, 이러한 활동을 통해  
고객 기업의 이미지가 한층 향상됩니다.



Point 02

## 쾌적한 환경

체계적인 프로세스에 의한  
종합 크리닝 서비스

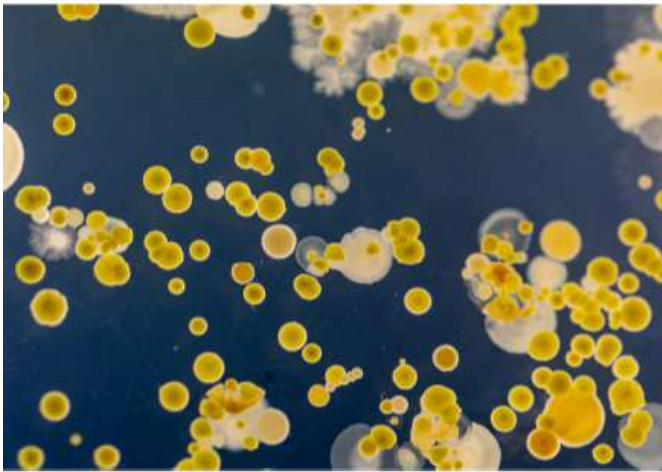
## 공기청정 케어 솔루션 전문 서비스

에어컨 내부 청소는 에어컨 관리의 필수  
필터 청소만이 아닌 종합 분해 세척(overhaul) 에어컨 청소는  
에어컨 관리의 필수 조건입니다.



## 에어컨 효율성 개선

에어컨 내부에 쌓인 먼지나 세균은 에어컨의 효율을 떨어뜨립니다.



## 각종 세균 및 곰팡이 제거

세척하지 않은 에어컨은 각종 세균 및 곰팡이의 온상입니다.



### 냉난방기에서 서식하는 세균들



레지오넬라



클라도스포리움



대장균



간상균



살모넬라



녹농균



진드기



곰팡이

Point 03

## 비용 절감

열교환기 / 필터 세척으로  
에어컨 효율개선 및 전기료 절감

## 클린하다 서비스 내용

### 청소 서비스 시간

에어컨 1대당 1~2시간

### 작업 인원

평균 2~4명이 투입되며, 작업여건, 시설, 환경에 따라 그 이상 투입됩니다.

### 청소권장 횟수

가정용 에어컨 1년 1회 세척 권장 / 공공시설 에어컨 1년 2회

### 서비스 가능한 에어컨 종류

 스탠드 에어컨	 벽걸이 에어컨	 천정형(4way) 에어컨
 천정형(1way) 에어컨	 팬코일	 실외기

에어컨 청소는 모든 사양을 분해할 수 있는 기술이 필요합니다.

기술이 없는 청소는 효과적이지 않습니다.

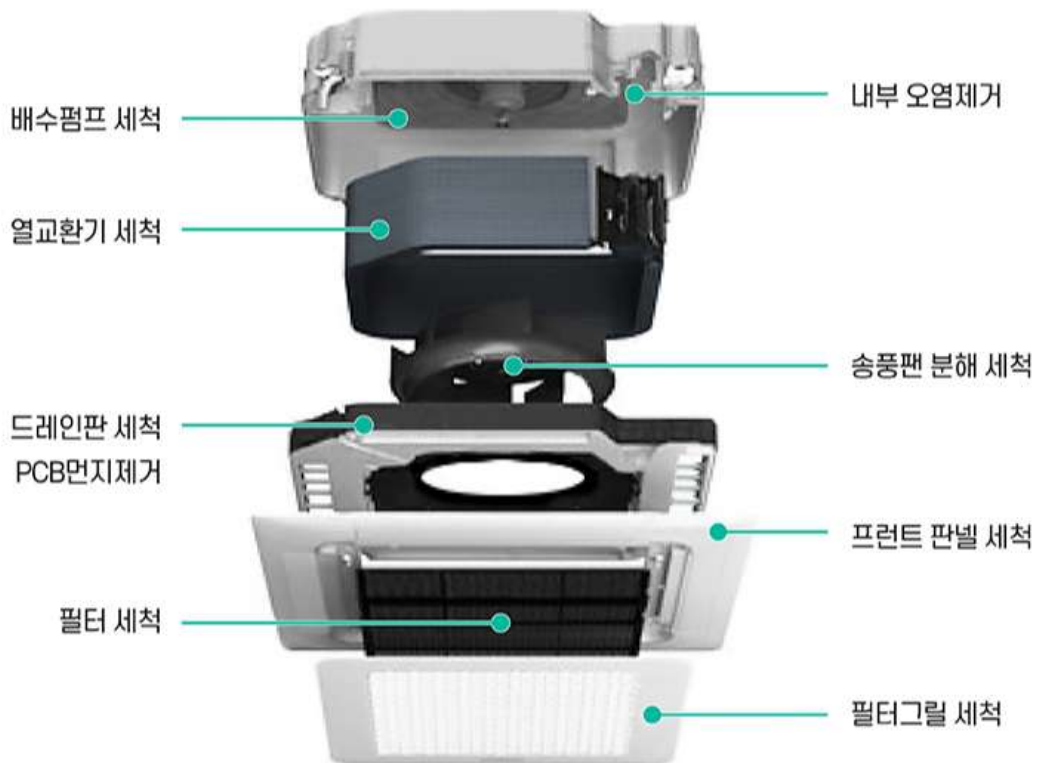
감동CLEAN협동조합의 전문가에게 맡겨보세요!

Point 04

## 친환경 세제 사용

친환경인증제품  
핀 부식 방지

## 4계절 공기청정 클리닝서비스



깨끗한 실내공기 관리를 위한 체계적인 공기청정관리 시스템에 의한  
감동CLEANing 연간관리 서비스 프로그램을 제공합니다

# 클리닝 작업단계

01



기기 작동상태 확인

풍속및온도변화,  
작동유무 확인

02



필터커버 및 필터 분리

에어컨 내부  
오염도 확인

03



프론트 패널 분리

오염도 확인 및 드레인판  
분리를 위한 작업

04



송풍기커버 및 펜더 분리

냉각핀 오염도 확인 및  
세척을 위한 분리

05



드레인판 분리

드레인판 오염도 확인 및  
세척을 위한 분리

06



가대설치

약품 살포 및 고압세척시  
오염물질과 먼지유출방지

07



냉각핀 클리닝

고압세척기를 이용한 이물질 및  
오염물질제거, 바이오항균제살포

08



건조작업

세척후 젖은 물기  
건조 작업

09



세척된 부품 조립

시운전을 위해 조립

10



기기작동

세척후 풍속 및 온도변화, 작동유무  
확인, 외부커버 미세먼지 제거



클린하다의 디테일한 프로세스로  
차별화된 서비스를 제공



Point 05

## 관리 편의성

정기방문점검  
및 서비스 이력관리

### 감동CLEAN협동조합 클린하다 에어크리닝 서비스

서비스	작업유형	작업범위	연간주기
종합 크리닝	완전 분해	표준크리닝 + 배수펌프 및 열교환기 크리닝	1/4 회
기본 크리닝	부분 분해	그릴 및 필터 크리닝	2/4 회
표준 크리닝	부분 분해	기본크리닝 + 드레인판 및 송풍팬 크리닝	3/4 회
기본 크리닝	부분 분해	그릴 및 필터 크리닝	4/4 회
<b>체계적인 냉난방기 크리닝 및 유지관리 서비스</b>			<b>4회 / 1년</b>